



## บันทึกข้อความ

ส่วนราชการ สำนักงานปลัดเทศบาลตำบลเขาวิ้ว - พลายแหวน

ที่ สป - /๒๕๖๖

วันที่ ๓๑ สิงหาคม ๒๕๖๕

เรื่อง รายงานผลการวิเคราะห์การประเมินคุณธรรมและความโปร่งใสในการดำเนินงานของเทศบาลตำบลเขาวิ้ว-พลายแหวน

เรียน นายกเทศมนตรีตำบลเขาวิ้ว - พลายแหวน

### ๑.เรื่องเดิม

ตามที่ เทศบาลตำบลเขาวิ้ว - พลายแหวน ได้เข้าร่วมการประเมินคุณธรรมและความโปร่งใสในการดำเนินงานของหน่วยงานภาครัฐ (Integrity and Transparency Assessment : ITA) ประจำปีงบประมาณ พ.ศ.๒๕๖๕ ซึ่งดำเนินการโดยสำนักงานป้องกันและปราบปรามการทุจริตแห่งชาติ (สำนักงาน ป.ป.ช.) นั้น

### ๒.ข้อเท็จจริง

สำนักงาน ป.ป.ช. ได้ประกาศผลการประเมินคุณธรรมและความโปร่งใสการดำเนินงานของหน่วยงานภาครัฐ (Integrity and Transparency Assessment : ITA) ประจำปีงบประมาณ พ.ศ.๒๕๖๕ เทศบาลตำบลเขาวิ้ว - พลายแหวน มีผลคะแนน ๘๙.๕๕ คะแนน จากคะแนนเต็ม ๑๐๐ โดยมีผลประเมินระดับ A หมายถึง หน่วยงานสามารถดำเนินการได้สอดคล้องตามตัวชี้วัดและหลักเกณฑ์การประเมิน ITA อยู่ระดับที่ดี รายละเอียดปรากฏตามรายงานผลการวิเคราะห์การประเมินคุณธรรมและความโปร่งใสในการดำเนินงานของเทศบาลตำบลเขาวิ้ว - พลายแหวน ปี พ.ศ.๒๕๖๕ เอกสารท้ายบันทึกนี้

### ๓.ข้อเสนอแนะ

เพื่อประโยชน์ในการปฏิบัติงาน ให้หน่วยงานจะสามารถยกระดับการดำเนินงานตามหลักคุณธรรมและความโปร่งใสได้อย่างมีสัมฤทธิ์ผล รวมถึงสามารถสร้างความเชื่อมั่นศรัทธา สร้างความไว้วางใจแก่สาธารณชนได้มากยิ่งขึ้นในปีถัดไป เห็นควรพิจารณาดำเนินการตามคำแนะนำของคณะกรรมการประเมินคุณธรรมและความโปร่งใสในการดำเนินงานของหน่วยงานภาครัฐ ดังนี้

๑. หน่วยงานควรสร้างจิตสำนึกที่ดีในการรับผิดชอบงานต่อหน้าที่เพื่อให้เกิดการแยกแยะระหว่างผลประโยชน์ส่วนตนและผลประโยชน์ส่วนรวม รวมถึงการเสริมสร้างจิตสำนึกการเป็นเจ้าหน้าที่ของรัฐที่ดีตามมาตรฐานทางจริยธรรม (อ้างอิงจาก ๐๓๘)

๒. หน่วยงานควรมีแนวทางในการขับเคลื่อนเกี่ยวกับการเฝ้าระวังการทุจริต การตรวจสอบการทุจริต และการลงโทษทางวินัยเมื่อมีการทุจริต

๓. หน่วยงานควรมีแนวทางปฏิบัติสำหรับร้องเรียนการทุจริต และช่องทางการร้องเรียนที่สะดวกและเข้าถึงได้ง่าย

๔. หน่วยงานควรดำเนินการจัดทำคู่มือหรือมาตรฐานการปฏิบัติงาน หรือการให้บริการ (อ้างอิงจาก ๐๑๔) โดยมุ่งเน้นในด้านการเปิดเผยหรือการให้ข้อมูลแก่ผู้มาติดต่อหรือรับบริการ

๕. หน่วยงานควรดำเนินการประเมินความเสี่ยงการทุจริตและประพฤติมิชอบ ที่อาจเกิดขึ้น และดำเนินการหรือจัดกิจกรรมใด ๆ เพื่อจัดการความเสี่ยงในการเรียกรับสินบนหรือให้สินบนดังกล่าว

๖. หน่วยงานควรเปิดโอกาสให้ประชาชนและบุคคลภายนอก เข้ามามีส่วนร่วมในการดำเนินงานตามภารกิจของหน่วยงาน (อ้างอิงจาก ๐๓๓) ผ่านการดำเนินการ โครงการหรือกิจกรรมต่าง ๆ

๗. หน่วยงานเทศบาลตำบลเขาวัว-พลอยแหวน ควรพัฒนาและปรับปรุงการดำเนินการตามแบบวัดการเปิดเผยข้อมูลสาธารณะ (Open Data Integrity and Transparency Assessment: OIT) โดยผู้ตรวจประเมินมีข้อเสนอแนะต่อการประเมินที่ไม่ได้รับคะแนน ในประเด็นดังนี้

๗.๑. หน่วยงานต้องแสดงโครงสร้างการแบ่งส่วนราชการของหน่วยงาน โดยทำในรูปแบบผังแสดงตำแหน่งที่สำคัญและการแบ่งส่วนงานภายใน

๗.๒. หน่วยงานต้องแสดงข้อมูลของผู้บริหารสูงสุดและผู้ดำรงตำแหน่งทางการบริหารของหน่วยงาน โดยอย่างน้อยประกอบด้วย ผู้บริหารสูงสุด และรองผู้บริหารสูงสุด พร้อมกับแสดงข้อมูล อย่างน้อยต้องประกอบด้วย ชื่อ-นามสกุล ตำแหน่ง รูปถ่าย และช่องทางการติดต่อของผู้บริหารแต่ละคน

๗.๓. หน่วยงานต้องแสดงผลการดำเนินงานตามแผนดำเนินงานประจำปี โดยมีข้อมูลรายละเอียดสรุปผลการดำเนินงาน อย่างน้อยต้องประกอบด้วย ผลการดำเนินการโครงการหรือกิจกรรม ผลการใช้จ่ายงบประมาณ ปัญหา อุปสรรค และข้อเสนอแนะ เป็นรายงานผลของปี พ.ศ. ๒๕๖๕

จึงเรียนมาเพื่อโปรดทราบ เห็นควรประการใดโปรดพิจารณาสั่งการ



(นางศุภากกร เจริญรัตน์)  
นักจัดการงานทั่วไปชำนาญการ

ความเห็นหัวหน้าสำนักงานปลัดเทศบาล..... ป.ส.ต.ท.



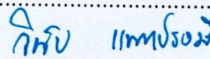
(นางสาวสุศารัตน์ อินทรา)  
หัวหน้าสำนักงานปลัดเทศบาลตำบลเขาวัว - พลอยแหวน

ความเห็นปลัดเทศบาล..... ป.ส.ต.ท.



(นายชาญชัย ทีห่อคำ)  
ปลัดเทศบาลตำบลเขาวัว - พลอยแหวน

ความเห็นนายกเทศมนตรี..... ทรงป และ เน้นดวง ดำเนินการตามข้อสั่งการ



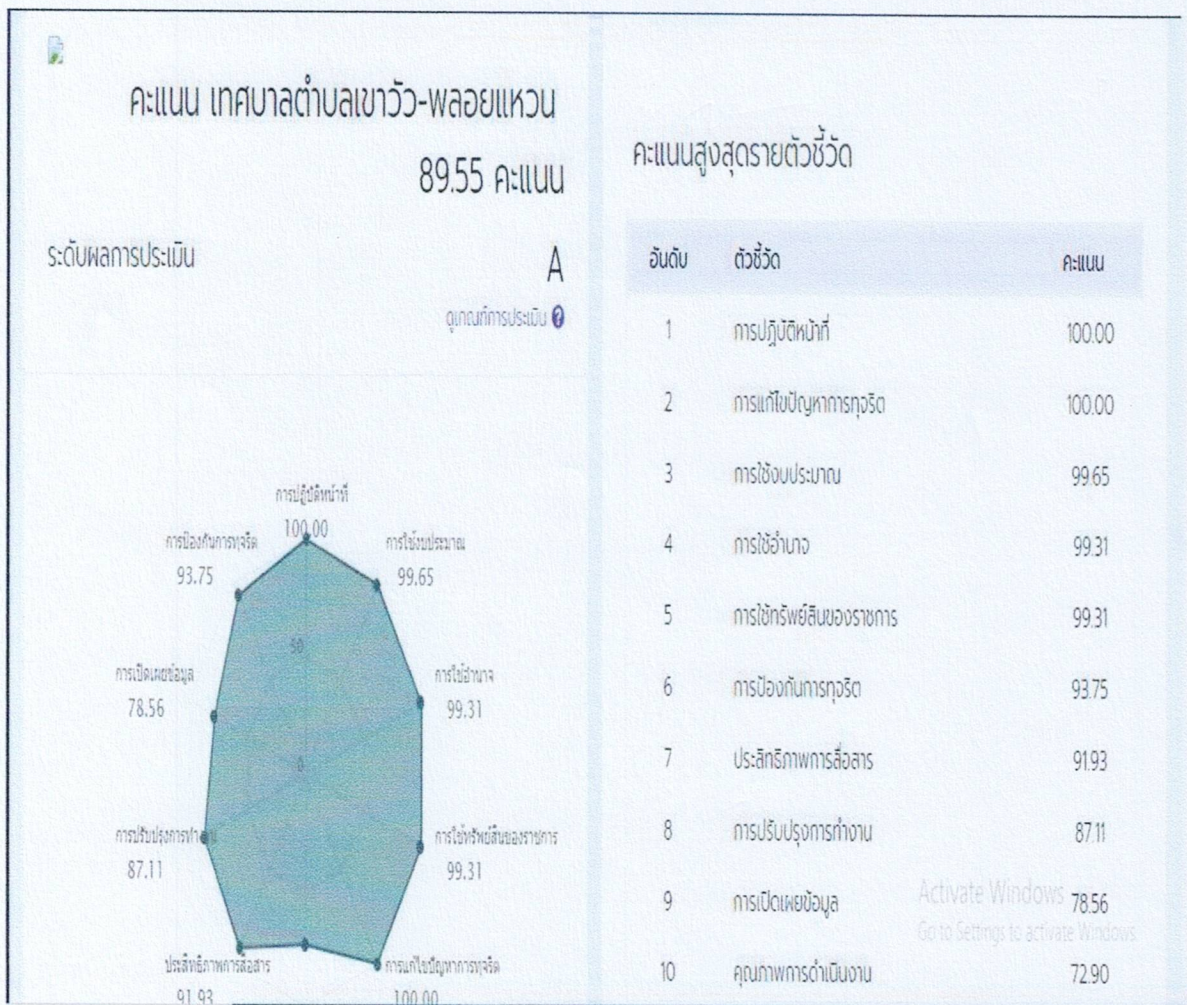
(นายวินัย แพทย์รังษี)  
นายกเทศมนตรีตำบลเขาวัว - พลอยแหวน

มาตรการส่งเสริมคุณธรรมและความโปร่งใส ประจำปีงบประมาณ พ.ศ. ๒๕๖๖  
 เทศบาลตำบลเขาวัว – พลายแหวน อำเภอน้ำโสม จังหวัดจันทบุรี

๑.การวิเคราะห์ผลการประเมิน ITA ของ เทศบาลตำบลเขาวัว – พลายแหวน ปีงบประมาณ พ.ศ.๒๕๖๕

จากผลการประเมิน ITA ในปีงบประมาณ พ.ศ.๒๕๖๕ ของเทศบาลตำบลเขาวัว – พลายแหวน พบว่ามีผลคะแนน ๘๙.๕๕ คะแนน จากคะแนนเต็ม ๑๐๐ คะแนน โดยมีผลการประเมิน ระดับ A หมายถึงหน่วยงานมีผลการประเมินคุณธรรมและความโปร่งใสในการดำเนินงานของหน่วยงานภาครัฐประจำปีงบประมาณ พ.ศ. ๒๕๖๕ อยู่ในระดับที่ดี ซึ่งสอดคล้องและเป็นไปตามแผนแม่บทภายใต้ยุทธศาสตร์ชาติในประเด็นการต่อต้านการทุจริตและประพฤติมิชอบ ที่มีเป้าหมายหลักเพื่อให้หน่วยงานภาครัฐมีความโปร่งใสปลอดการทุจริตและประพฤติมิชอบ โดยมีแนวปฏิบัติในการดำเนินการตามตัวชี้วัดและหลักเกณฑ์การประเมิน ITA ดังนี้

รายงานผลการประเมิน ITA ประจำปีงบประมาณ พ.ศ.๒๕๖๕



โดยวิเคราะห์ผลการประเมินแต่ละตัวชี้วัด ได้ดังนี้

๑.แบบวัดการรับรู้ของผู้มีส่วนได้ส่วนเสียภายใน (IIT)		
ตัวชี้วัดของการประเมิน ITA	คะแนนเฉลี่ย	ประเด็นที่ต้องแก้ไข/ปรับปรุง
๑.การปฏิบัติหน้าที่	๑๐๐	ผลคะแนน IIT พบว่า มีประเด็นต้องปรับปรุงในเรื่องการใช้ทรัพย์สินของราชการ ประเด็น บุคลากรในหน่วยงาน บางรายมีการนำทรัพย์สินของทางราชการไปใช้เพื่อประโยชน์ส่วนตน
๒.การใช้งบประมาณ	๙๙.๖๕	
๓.การใช้อำนาจ	๙๙.๓๑	
๔.การใช้ทรัพย์สินของราชการ	๙๙.๓๑	
๕.การแก้ไขปัญหาการทุจริต	๑๐๐	
๒. แบบวัดการรับรู้ของผู้มีส่วนได้เสียภายนอก (EIT)		
ตัวชี้วัดของการประเมิน ITA	คะแนนเฉลี่ย	ประเด็นที่ต้องแก้ไข/ปรับปรุง
๖.คุณภาพการดำเนินงาน	๗๒.๙๐	ผลคะแนน EIT พบว่า มีประเด็นที่ต้องปรับปรุงในเรื่องของการปรับปรุงคุณภาพการดำเนินงาน
๗.ประสิทธิภาพการสื่อสาร	๙๑.๙๓	
๘.การปรับปรุงการทำงาน	๘๗.๑๑	
๓.แบบวัดการเปิดเผยข้อมูลสาธารณะ (OIT)		
ตัวชี้วัดของการประเมิน ITA	คะแนนเฉลี่ย	ประเด็นที่ต้องแก้ไข/ปรับปรุง
๙.การเปิดเผยข้อมูล	๗๘.๕๖	ผลคะแนน OIT พบว่า มีประเด็นที่ต้องปรับปรุงในเรื่องการเปิดเผยข้อมูล และการป้องกันการทุจริต
๑๐.การป้องกันการทุจริต	๙๓.๗๕	

**๒. ข้อเสนอแนะในการพัฒนาคุณธรรมและความโปร่งใสในปีงบประมาณ พ.ศ.๒๕๖๖**

จากผลการประเมิน ITA ในปีงบประมาณ พ.ศ.๒๕๖๕ ของเทศบาลตำบลเขาวัว - พลายแหวน เห็นควรพิจารณาเพื่อกำหนดมาตรการในการส่งเสริมคุณธรรมและความโปร่งใสของเทศบาลตำบลเขาวัว - พลายแหวน ดังนี้

มาตรการ/แนวทาง	วิธีการดำเนินการ	ผู้รับผิดชอบ	ระยะเวลาดำเนินการ	การติดตามผล
๑.ส่งเสริมการให้ ความรู้เกี่ยวกับแนว ปฏิบัติของหน่วยงาน ของท่านใน การใช้ ทรัพย์สินของราชการที่ถูกต้อง	๑.จัดทำคู่มือแนวทางปฏิบัติ เกี่ยวกับการใช้ทรัพย์สินของทาง ราชการ (กรณีการยืมใช้พัสดุ) ๒. เพิ่มการอำนวยความสะดวกเกี่ยวกับขั้นตอนการ ขออนุญาตเพื่อยืมทรัพย์สินของราชการ ๓. เพิ่มมาตรการการกำกับดูแลตรวจสอบการใช้ทรัพย์สินของราชการ โดย ต้องมีการขออนุญาตโดย ถูกต้อง	- สำนักปลัด และ ทุกกอง - นิติกร สำนักปลัด รับผิดชอบการ ทำ จัดทำคู่มือ	ตลอดปีงบประมาณ	รายงานผลการปฏิบัติงานให้ผู้บริหารทราบ

๒. ส่งเสริม สนับสนุน ให้พนักงานได้มีโอกาสพัฒนาตนด้านความรู้เกี่ยวกับกฎระเบียบที่เกี่ยวข้องในการปฏิบัติงาน	ส่งพนักงานเข้ารับการอบรม หลักสูตรต่าง	- สำนักปลัด และทุกกอง	ตลอดปีงบประมาณ	รายงานผลการเข้ารับการ อบรม
๓. แนวทางการ เปิดเผย ข้อมูล และ การบริหาร จัดการ	๑. แสดงข้อมูลสถิติเรื่องเรียนการทุจริต และประพฤติมิชอบของเจ้าหน้าที่ของหน่วยงาน ๒. แสดงประกาศตามที่หน่วยงาน ดำเนินการตามพ.ร.บ.จัดซื้อจัดจ้าง ๓. แสดงสถิติการให้บริการประชาชน ๔. แสดงโครงสร้างส่วนราชการของหน่วยงาน ๕. สร้างช่องทางการร้องเรียน การติดตาม ผลการ ร้องเรียน	- งานนิติกร และงานกรเจ้าหน้าที่ สำนักปลัด - กองคลัง - งานประชาสัมพันธ์ กองยุทธศาสตร์และงบประมาณ	ตลอดปีงบประมาณ	ผลการประเมิน คุณธรรมและความ โปร่งใส ด้านการ ป้องกันการทุจริต มี ผลการ ประเมินใน ระดับดีขึ้นไป
๔. แนวทางการ ป้องกัน	๑. ส่งเสริมให้นำผลการ ตรวจสอบของฝ่าย ตรวจสอบทั้งภายในและภายนอกไปปรับปรุงการทำงาน ๒. ส่งเสริมการประชาสัมพันธ์และให้ ข้อมูลเกี่ยวกับแผนการใช้จ่าย งบประมาณประจำปีของหน่วยงาน	- สำนักปลัดและทุก กอง - กองคลัง	ตลอดปีงบประมาณ	รายงานผลการ ปฏิบัติงาน ตามที่ค านะนา ของหน่วย ตรวจสอบทั้ง ภายในและ ภายนอกให้ผู้บริหาร ทราบ



รายละเอียดผลการประเมิน ประจำปีงบประมาณ 2565

IIT

1 การปฏิบัติหน้าที่

คะแนนเฉลี่ย

100.00

IIT

2 การใช้งบประมาณ

คะแนนเฉลี่ย

99.65

IIT

3 การใช้อำนาจ

คะแนนเฉลี่ย

99.31

IIT

4 การใช้ทรัพยากรของราชการ

คะแนนเฉลี่ย

99.31

11 บุคลากรในหน่วยงานของท่าน ปฏิบัติงานหรือให้บริการแก่ผู้ที่มาติดต่อ ตามประเด็นดังต่อไปนี้ มากน้อยเพียงใด

100.00

หัวข้อการประเมิน	น้อยที่สุด หรือไม่มีเลย	น้อย	มาก	มากที่สุด	คะแนน
เป็นไปตามขั้นตอนที่กำหนด	0.00%	0.00%	0.00%	100.00%	100.00
เป็นไปตามระยะเวลาที่กำหนด	0.00%	0.00%	0.00%	100.00%	100.00

12 บุคลากรในหน่วยงานของท่าน ปฏิบัติงานหรือให้บริการ แก่ผู้มาติดต่อทั่ว ๆ ไป กับผู้มาติดต่อที่รู้จักเป็นการส่วนตัวอย่างเท่าเทียมกัน มากน้อยเพียงใด

100.00

หัวข้อการประเมิน	น้อยที่สุด หรือไม่มีเลย	น้อย	มาก	มากที่สุด	คะแนน
บุคลากรในหน่วยงานของท่าน ปฏิบัติงานหรือให้บริการ แก่ผู้มาติดต่อทั่ว ๆ ไป กับผู้ มาติดต่อที่รู้จักเป็นการส่วนตัวอย่างเท่าเทียมกัน มากน้อยเพียงใด	0.00%	0.00%	0.00%	100.00%	100.00

13 บุคลากรในหน่วยงานของท่าน มีพฤติกรรมในการปฏิบัติงาน ตามประเด็นดังต่อไปนี้ อย่างไร

100.00

หัวข้อการประเมิน	น้อยที่สุด หรือไม่มีเลย	น้อย	มาก	มากที่สุด	คะแนน
มุ่งผลสำเร็จของงาน	0.00%	0.00%	0.00%	100.00%	100.00
ให้ความสำคัญกับงานมากกว่าส่วนตัว	0.00%	0.00%	0.00%	100.00%	100.00
พร้อมรับฟังข้อ หากความผิดพลาดเกิดจากตนเอง	0.00%	0.00%	0.00%	100.00%	100.00

14 บุคลากรในหน่วยงานของท่าน มีการเรียกรับสิ่งดังต่อไปนี้ จากผู้มาติดต่อ เพื่อแลกกับการปฏิบัติงาน การอนุมัติ อนุญาต หรือให้บริการ หรือไป 100.00

หัวข้อการประเมิน	มี	ไม่มี	คะแนน
เงิน	0.00%	100.00%	100.00
ทรัพย์สิน	0.00%	100.00%	100.00
ประโยชน์อื่น ๆ ที่อาจคำนวณเป็นเงินได้ เช่น การลดราคา การรับความบันเทิง เป็นต้น	0.00%	100.00%	100.00

15 นอกเหนือจากการรับจากญาติหรือจากบุคคล ที่ให้กันในโอกาสต่าง ๆ โดยปกติตามขนบธรรมเนียม ประเพณี หรือวัฒนธรรม หรือให้กันตามมารยาทที่ปฏิบัติกันในสังคมแล้ว บุคลากรในหน่วยงานของท่าน มีการรับสิ่งดังต่อไปนี้ หรือไม่ 100.00

หัวข้อการประเมิน	มี	ไม่มี	คะแนน
เงิน	0.00%	100.00%	100.00
ทรัพย์สิน	0.00%	100.00%	100.00
ประโยชน์อื่น ๆ ที่อาจคำนวณเป็นเงินได้ เช่น การลดราคา การรับความบันเทิง เป็นต้น	0.00%	100.00%	100.00

16 บุคลากรในหน่วยงานของท่าน มีการให้สิ่งดังต่อไปนี้ แก่บุคคลภายนอกหรือภาคเอกชน เพื่อสร้างความสัมพันธ์ที่ดีและคาดหวังให้มีการตอบแทนในอนาคต หรือไม่ 100.00

หัวข้อการประเมิน	มี	ไม่มี	คะแนน
เงิน	0.00%	100.00%	100.00
ทรัพย์สิน	0.00%	100.00%	100.00
ประโยชน์อื่น ๆ เช่น การยกเว้นค่าบริการ การอำนวยความสะดวกเป็นพิเศษ เป็นต้น	0.00%	100.00%	100.00

### ผู้ตอบแบบวัดการรับรู้ของผู้มีส่วนได้ส่วนเสียภายนอก

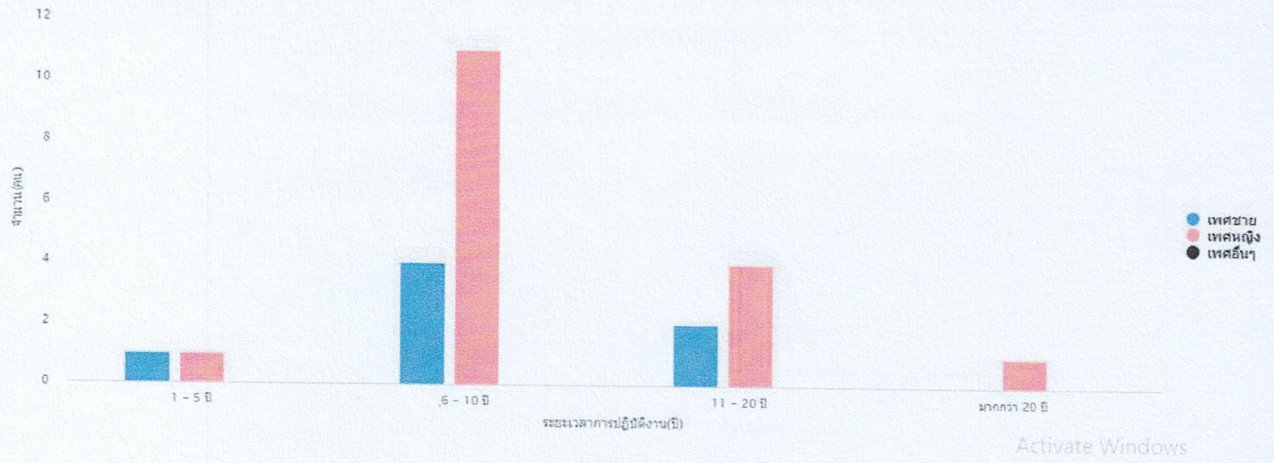
อายุ	ชาย	หญิง	อื่นๆ
ต่ำกว่า 20 ปี	0	0	0
20 - 30 ปี	3	6	0
31 - 40 ปี	10	6	0
41 - 50 ปี	9	5	0
51 - 60 ปี	7	4	0
มากกว่า 60 ปี	2	2	0
ระดับการศึกษา	ชาย	หญิง	อื่นๆ
ประถมศึกษาหรือต่ำกว่า	2	3	0
มัธยมศึกษาหรือเทียบเท่า	6	5	0
อนุปริญญาหรือเทียบเท่า	7	5	0
ปริญญาตรีหรือเทียบเท่า	15	10	0
สูงกว่าปริญญาตรี	1	0	0
อื่นๆ	0	0	0

### ผู้ตอบแบบวัดการรับรู้ของผู้มีส่วนได้ส่วนเสียภายใน

อายุ	ชาย	หญิง	อื่นๆ
ต่ำกว่า 20 ปี	0	0	0
20 - 30 ปี	0	3	0
31 - 40 ปี	4	7	0
41 - 50 ปี	2	5	0
51 - 60 ปี	1	2	0
มากกว่า 60 ปี	0	0	0
ระดับการศึกษา	ชาย	หญิง	อื่นๆ
ประถมศึกษาหรือต่ำกว่า	0	0	0
มัธยมศึกษาหรือเทียบเท่า	0	1	0
อนุปริญญาหรือเทียบเท่า	2	3	0
ปริญญาตรีหรือเทียบเท่า	5	12	0
สูงกว่าปริญญาตรี	0	1	0
อื่นๆ	0	0	0

ติดต่อหน่วยงาน	ชาย	หญิง	อื่นๆ
บุคคลทั่วไป	25	22	0
หน่วยงานของรัฐ	0	0	0
องค์กรธุรกิจ	5	1	0
อื่นๆ	1	0	0

### จำนวนบุคลากร



### ความสุขในการทำงาน

